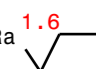


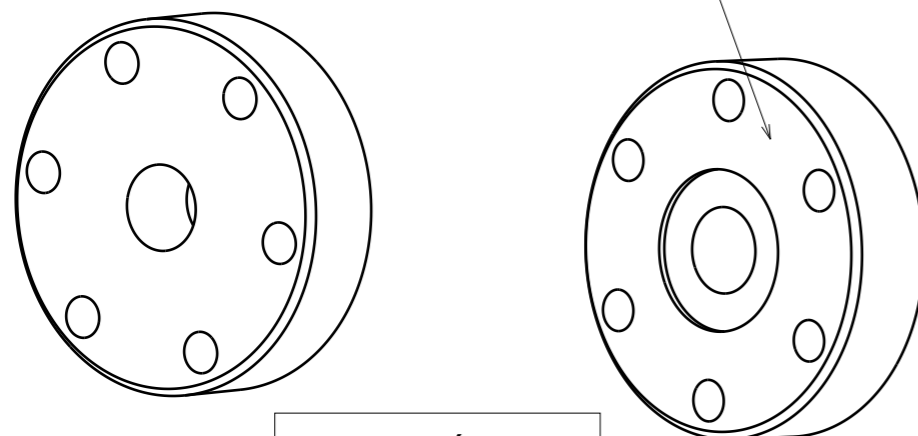
**Pièce soumise à la pression**

**Pression de service : 10 bar**  
**Pression d'épreuve : 14.3 bar**


Nbre de pièces: 2	TOLERANCES GENERALES: LONGUEURS = ISO 2768-f ALESAGES = H11 ARBRES = h11
Matériau: AISI 316L	
Protection: -	
Traitement: -	
USINAGE GENERAL : Ra 1.6 	
Graver le N° du plan sur une partie non fonctionnelle de la pièce.	

**Bon pour fabrication**

graver ici le N° de la pièce



**Vue isométrique**

A	Création du document	06/11/24	BASMOREAU		LOISEAU		LECONTE	
Ind	Modifications	Date	Dessiné par	Visa	Vérifié par	Visa	Approuvé par	Visa
SANS MENTION DE PROTECTION						Masse unitaire: 0.2 kg		
29 Avenue de la Division Leclerc 92320 CHATILLON TEL: (33) 01.46.73.40.40		<div>ONERA</div> <div>THE FRENCH AEROSPACE LAB</div>				Bureau d'Etudes DSIM-ICS FAX: (33) 01.46.73.41.44		
BEIR A S1MA BOUCHON COOLANT								
Ce plan, propriété de l'Onera ne peut etre détenu, reproduit ou communiqué sans son autorisation.					S1MA.8.15027.1264		A	
A3	ECH: 1/1	Maquette au: -/-		CAO/CAD: CATIA V5R18	Planche: 1/1			

Fichier: -  
Impression: -